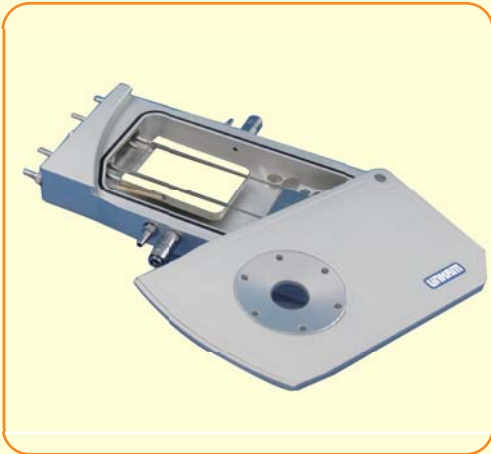


# LTS420



## 简介

LTS420型冷热台是可以使用显微镜载物片载样，且容易使用的通用型冷热台。此系列冷热台为大区域冷热台，主要用于等温分析，不需要非常高的加热和冷却速率，温度的热稳定性优于 $0.1^{\circ}\text{C}$ 。

样品放置在载物片上，载物片直接放置在抛光的加热元件上且可以进行15mm的X、Y方向移动。样品腔室是气密的，气体阀可以控制腔室内的环境，即惰性气体或湿度。为了减小样品上的温度梯度，加热台上的光孔只有2.5mm。

## 参数

- 温度范围： $-196^{\circ}\text{C}$ 到 $420^{\circ}\text{C}$ （ $-196^{\circ}\text{C}$ 需选择专用冷却系统）
- 在线温度/时间曲线
- 样品区域 $53.5 \times 43 \text{ mm}$
- X、Y方向移动距离 $15 \times 15 \text{ mm}$
- 样品夹持器 $76 \times 26 \text{ mm}$  标准载玻片
- 气密样品室，可以控制样品环境
- 上滑盖方便导入样品
- 可用于透射和反射光
- 台体尺寸-  $166 \times 90 \times 24 \text{ mm}$
- 100 欧姆白金传感器
- 全程温度稳定性和精度 $<0.1^{\circ}\text{C}$
- 内盖可以增加温度稳定性
- 最大升温速率 $50^{\circ}\text{C}/\text{min}$
- 物镜最小工作距离 $6 \text{ mm}$
- 聚光镜最小工作距离 $13.2 \text{ mm}$