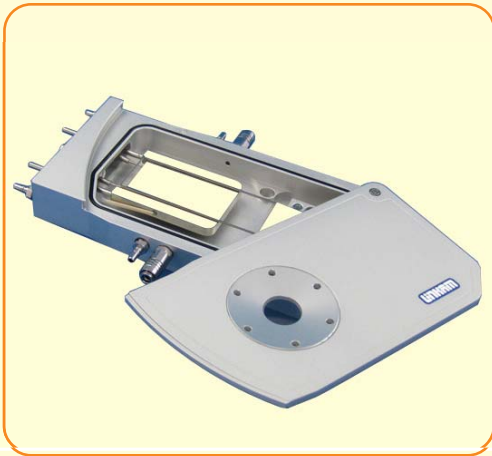


# LTS420E



## 简介

LTS420E是为液晶研究而设计的。为了给样品施加电场或测量样品的信号，在常规冷热台的基础上增加了内部电极，并配有液晶池和载物台。同时由于热台腔室的密闭性，可以控制腔室内的环境氛围，如湿度、真空或通入内部气体。

液晶可以导入5微米厚并充填毛细管的液晶池中。液晶池由导电玻璃制成，可以直接放入载物台。载物台上引入的电场信号直接施加在液晶上。

偏光台安装支架可以方便地把液晶台安装在显微镜偏光台上，这样就可以利用偏光台的旋转功能。

## 参数

- 温度范围：-196°C到420°C（-196°C需选择专用冷却系统）
- 标准双电极
- 温度设定：温度程序控制器
- 全程温度精度/稳定性：0.01°C/<0.01°C
- 光孔直径：φ2.4mm
- 样品X,Y轴向移动：15x15mm
- 样品区域面积：53.5x43mm
- 样品送样器：标准载玻片76x26mm或φ16mm盖玻片
- 加热速率：0.01-50°C/min
- 最小物镜/聚光镜工作距离：6.0/13.2mm
- 气密样品腔室,可充入保护性气体
- 滑动上盖易于样品导入
- 台体尺寸- 166x90x24mm

